

przyrząd do bezpiecznego usuwania kleszczy

etui do higienicznego przechowywania przyrządu

1. OPIS WYROBU

KICK THE TICK® Przyrząd do bezpiecznego usuwania kleszczy to wyrób medyczny o specjalnie zaprojektowanych końcówkach, przeznaczony do bezpiecznego usuwania różnych wielkości kleszczy ze skóry ludzi.

SPIS TREŚCI

1. OPIS WYROBU
2. ZASTOSOWANIE
3. SPOSÓB UŻYCIA
4. PRZECIWWSKAZANIA I ŚRODKI OSTROŻNOŚCI
5. PRZECHOWYWANIE
6. USUWANIE ODPADÓW
7. UWAGA!
8. OBJAŚNIENIE SYMBOLI
9. INFORMACJE DODATKOWE
10. FAKTY I MITY

2. ZASTOSOWANIE

KICK THE TICK® Przyrząd do bezpiecznego usuwania kleszczy jest wyrobem medycznym przeznaczonym do usuwania kleszczy żerujących na skórze ludzi.

Zalecany jest w celu ograniczenia ryzyka zakażenia chorobami przenoszonymi przez kleszcze, takimi jak: kleszczowe zapalenie mózgu, borelioza, babeszjoza, anaplazmoza i inne.

3. SPOSÓB UŻYCIA

Zabieg usuwania żerującego kleszcza należy wykonać bardzo starannie, korzystając z odpowiednio dobranej końcówki (A lub B) przyrządu KICK THE TICK®. Wybór końcówki przyrządu należy dostosować do rozmiaru żerującego kleszcza (larwa/nimfa lub osobnik dorosły).

! WAŻNE INFORMACJE!

Nieostrożne wykonanie zabiegu może spowodować rozerwanie kleszcza i zwiększyć ryzyko kontaktu z materiałem zakaźnym. W celu uniknięcia bezpośredniego kontaktu z kleszczem zaleca się wykonywanie zabiegu w rękawicach ochronnych.

W przypadku późnego zauważenia żerującego pasożyta następuje trwale umocowanie narządów gębowych, co utrudnia jego usuwanie. Pozostałe w skórze fragmenty ciała kleszcza powinien usunąć lekarz.

1

Należy użyć końcówki dobranej do wielkości kleszcza:



KOŃCÓWKA A

larwy i nimfy kleszczy

• 1 0,8 mm
• 2 1,5 mm
(*Ixodes ricinus*)

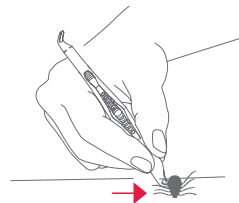
KOŃCÓWKA B

średnie i duże kleszcze

• 1 ok. 3,5 mm
• 2 ok. 5 mm
(*Ixodes ricinus*) (*Dermacentor reticulatus*)

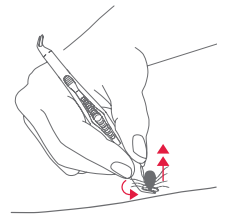
2

Przy pomocy odpowiednio dobranej końcówki przyrządu do usuwania kleszczy należy mocno uchwycić żerującego kleszcza jak najbliżej powierzchni skóry.



3

Lekko okręcając, wyciągnąć kleszcza płynnym ruchem ku górze.



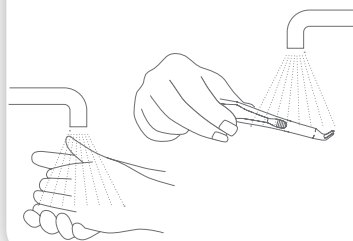
4

Sprawdzić czy w miejscu wkłucia nie pozostały fragmenty ciała kleszcza. Zdezynfekować miejsce po jego usunięciu. Dokonać utylizacji usuniętego pasożyta.



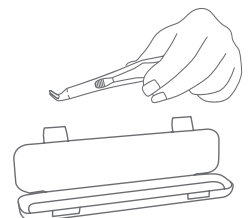
5

Należy zdezynfekować narzędzia użyte do zabiegu. Dokładnie umyć ręce wodą z mydłem lub zdezynfekować.



6

Przyrząd umieścić w etui w celu jego bezpiecznego i higienicznego przechowywania.



4. PRZECIWWSKAZANIA I ŚRODKI OSTROŻNOŚCI

- Wyrób stosować zgodnie z przeznaczeniem, przestrzegając instrukcji używania.
- W przypadku stosowania wyrobu u dzieci zabieg należy przeprowadzać pod kontrolą osoby dorosłej.
- Po użyciu wyrób należy zdezynfekować.
- Nie używać wyrobu w przypadku jego uszkodzenia.
- Zachować ostrożność!
- Nie używać w przypadku uszkodzonego opakowania.
- Wyrób przeznaczony do użytku zewnętrznego.

7. UWAGA!

- Przed użyciem należy uważnie zapoznać się z treścią instrukcji używania.
- Wyrób należy stosować zgodnie z zaleceniami zawartymi w tej instrukcji.
- W przypadku wątpliwości należy skonsultować się z lekarzem lub farmaceutą.
- Instrukcję używania należy zachować, aby w razie potrzeby ponownie ją przeczytać.
- W przypadku wystąpienia incydentu medycznego związanego z wyrobem, należy zgłosić go producentowi i właściwemu organowi (Prezes Urzędu Rejestracji Produktów Leczniczych, Wyrobów Medycznych i Produktów Biobójczych).

5. PRZECHOWYWANIE

Przechowywać w miejscu niedostępnym i niewidocznym dla dzieci.

Wyrób przechowywać w oryginalnym opakowaniu.

6. USUWANIE ODPADÓW

Produkt należy usuwać do odpadów zgodnie z lokalnymi przepisami.

8. OBJAŚNIENIE SYMBOLI

 Producent wyrobu medycznego	 Nie używać, jeśli opakowanie jest uszkodzone
 Wyrób medyczny	 Przed użyciem należy zapoznać się z instrukcją używania
 Znak CE potwierdzający zgodność z wymaganiami UE dla wyrobów medycznych	 Zachować ostrożność podczas obsługi wyrobu
 Numer partii wyrobu medycznego	 Unikalny identyfikator wyrobu
 Data produkcji	 Numer identyfikacyjny produktu

9. INFORMACJE DODATKOWE

Po wykonanym zabiegu usunięcia kleszcza należy obserwować miejsce wkłucia przez kilka tygodni. Wystąpienie miejscowego lub ogólnego stanu zapalnego może być następstwem przekazania czynników zakaźnych przez pasożyta. W przypadku wystąpienia gorszego samopoczucia, gorączki lub pojawienia się rumienia wędrującego, który jest charakterystyczny dla boreliozy, należy niezwłocznie zasięgnąć porady lekarza.



Czy wiesz, że im dłużej kleszcz ma kontakt z krwią człowieka, tym większe jest ryzyko zakażenia?

10. FAKTY I MITY

Kleszcze występują tylko w lasach i na łąkach. To MIT! Bardzo często można je spotkać na osiedlowych trawnikach, w przydomowych ogródkach i w parkach. Samo ukłucie kleszcza nie jest odczuwalne, jest bezbolesne i nie powoduje swędzenia oraz podrażnienia. Dlatego tak ważne są rutynowe oględziny całego ciała.

Kleszcze mogą wkłuć się w każde miejsce na ciele, ale na ogół wybierają miejsca, gdzie skóra jest miękka i łatwa do przecięcia, czyli wewnętrzne części kończyn, zgięcia stawowe, okolice szyi i granicy włosów na głowie.

Kleszcze przekazują zakaźną ślinę już w pierwszych godzinach po wczepieniu, a ryzyko zakażenia wzrasta z czasem. Dlatego nie czekaj, nie lekceważ niebezpieczeństwa. Liczy się czas! Usuń kleszcza jak najszybciej.

Pamiętaj, że do zarażenia może również dojść w drodze kontaktu z płynami ustrojowymi rozerwanego kleszcza.

WYPRÓBUJ
RÓWNIEŻ

POMYŚL O SKUTECZNEJ OCHRONIE PRZED KOMARAMI I KLESZCZAMI

USUŃ DO
40
KLESZCZY

ZWIĘKSZ
BEZPIECZEŃSTWO
ZABIEGU

Użyj zestawu **KICK THE TICK® expert**, który zawiera:

- preparat do zamrażania kleszczy
- przyrząd do usuwania kleszczy

To jest wyrób medyczny. Używaj go zgodnie z instrukcją używania lub etykietą.



Wypróbuj nowoczesny spray **KICK THE TICK® Max Repellent Plus** odstraszcający komary, kleszcze i meszki

Produktów biobójczych należy używać z zachowaniem środków ostrożności. Przed każdym użyciem należy przeczytać etykietę i informacje dotyczące produktu.



ICB Pharma sp. z o.o.
ul. S. Lema 10
43-603 Jaworzno



WWW.POGOTOWIEKLESZCZOWE.PL
WWW.KICKTHETICK.PL

Jeśli masz pytania dotyczące naszych preparatów, skontaktuj się z nami:
Bezpłatna infolinia: 800 153 154 | e-mail: info@icbpharma.com